

**กองทุนเปิดเคแอม ไชน่า เอแชร อิควิตี เพื่อการเลี้ยงชีพ**

KTAM China A Shares Equity RMF

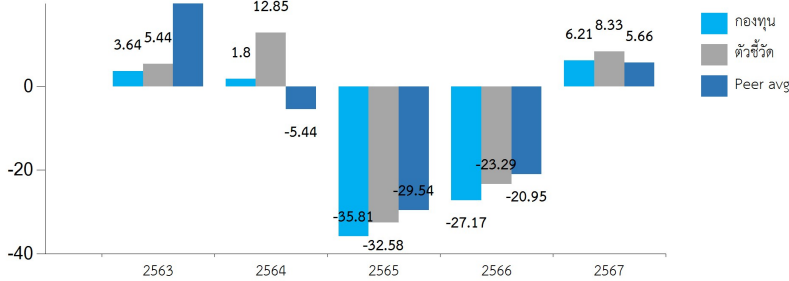
KT-Ashares RMF

**ประเภทกองทุนรวม / กลุ่มกองทุนรวม**

- กองทุนรวมตราสารทุน, กองทุนรวมฟีดเดอร์ (Feeder Fund)
- กองทุนรวมเพื่อการเลี้ยงชีพ (RMF)
- กองทุนรวมที่เน้นลงทุนแบบมีความเสี่ยงต่างประเทศ
- กลุ่ม China Equity - A Shares

**นโยบายและกลยุทธ์การลงทุน**

- เน้นลงทุนในหน่วยลงทุนของกองทุน Schroder International Selection Fund China A (Class Y) (กองทุนหลัก) เพียงกองเดียว โดยเฉลี่ยในรอบปีบัญชีไม่น้อยกว่า 80% ของ NAV โดยกองทุนหลักมีนโยบายลงทุนไม่น้อยกว่าสองในสามของมูลค่าทรัพย์สินของกองทุนในตราสารทุนและหลักทรัพย์ที่เกี่ยวข้องกับตราสารทุนของบริษัทสัญชาติจีนที่จดทะเบียนและซื้อขายอยู่ในตลาดหลักทรัพย์ประเทศจีน อาทิเช่น ตลาดหลักทรัพย์เซินเจิ้น หรือตลาดหลักทรัพย์เซี่ยงไฮ้ (China A-Shares)
- บลจ. ที่บริหารจัดการกองทุนหลัก : Schroder Investment Management (Europe) S.A.
- กองทุนมุ่งหวังให้ผลประกอบการเคลื่อนไหวตามกองทุนหลัก (passive management) ส่วนกองทุนหลักมุ่งหวังให้ผลประกอบการสูงกว่าดัชนีชี้วัด (active management)

**ผลการดำเนินงานและดัชนีชี้วัดย้อนหลัง 5 ปีปฏิทิน (%ต่อปี)**

**ผลการดำเนินงานย้อนหลังแบบปักหมุด**

|                          | YTD   | 3 เดือน | 6 เดือน | 1 ปี* | 3 ปี*  | 5 ปี* | 10 ปี* | ตั้งแต่จัดตั้ง* |
|--------------------------|-------|---------|---------|-------|--------|-------|--------|-----------------|
| กองทุน                   | -7.85 | -6.62   | -9.23   | -6.06 | -15.02 |       |        | -15.29          |
| ดัชนีชี้วัด              | -6.13 | -4.77   | -6.72   | -2.66 | -11.61 |       |        | -10.12          |
| ค่าเฉลี่ยในกลุ่มเดียวกัน | -4.03 | -1.78   | -3.87   | -1.48 | -10.11 |       |        |                 |
| ความผันผวนกองทุน         | 23.56 | 22.94   | 22.62   | 24.89 | 22.42  |       |        | 24.33           |
| ความผันผวนดัชนีชี้วัด    | 24.45 | 24.19   | 23.17   | 25.71 | 23.27  |       |        | 24.73           |

หมายเหตุ : \* % ต่อปี

**ระดับความเสี่ยง**


เสี่ยงสูง

\*ความเสี่ยงของกองทุน ระดับ 6 หมายถึง กองทุนรวมตราสารทุน ที่มี net exposure ในตราสารทุนเป็นหลักโดยเฉลี่ยรอบปีบัญชีไม่น้อยกว่าร้อยละ 80 ของ NAV

**ข้อมูลกองทุนรวม**

|                        |                     |
|------------------------|---------------------|
| วันจดทะเบียนกองทุน     | 16/12/63            |
| วันเริ่มต้น class      | N/A                 |
| นโยบายการจ่ายเงินปันผล | ไม่มี               |
| อายุกองทุน             | ไม่กำหนดอายุโครงการ |

**ผู้จัดการกองทุนรวม**

|                      |                  |
|----------------------|------------------|
| นาย พีรพงศ์ กิจจาการ | ตั้งแต่ 16/12/63 |
| น.ส. วรภมล ลีวานิชย์ | ตั้งแต่ 01/06/65 |

**ดัชนีชี้วัด**

ผลการดำเนินงานของกองทุนหลัก ในสกุลเงินดอลลาร์สหรัฐปรับด้วยต้นทุนการป้องกันความเสี่ยงอัตราแลกเปลี่ยนเพื่อคำนวณผลตอบแทนเป็นสกุลเงินบาท ณ วันที่ลงทุน ประมาณ 80% และปรับด้วยอัตราแลกเปลี่ยนเพื่อเทียบกับค่าสกุลเงินบาท ณ วันที่คำนวณผลตอบแทนประมาณ 20%

**คำเตือน**

- การลงทุนในกองทุนรวมไม่ใช่การฝากเงิน
- ผลการดำเนินงานในอดีตของกองทุนรวม มิได้เป็นสิ่งยืนยันถึงผลการดำเนินงานในอนาคต

**การเข้าร่วมต่อต้านฟุจริต : ได้รับการรับรองจาก CAC**

จัดอันดับกองทุน



Morningstar® Sustainability Rating™



ผู้ลงทุนสามารถศึกษาเครื่องมือบริหาร

ความเสี่ยงด้านสภาพคล่องได้ในหนังสือชี้

ชวนฉบับเต็ม

หนังสือชี้ชวนฉบับเต็ม


[www.ktam.co.th](http://www.ktam.co.th)

| การซื้อขายหน่วยลงทุน                        | การขายคืนหน่วยลงทุน   |
|---|---|
| วันทำการซื้อ : ทุกวันทำการซื้อขายหน่วยลงทุน | วันทำการขายคืน : ทุกวันทำการซื้อขายหน่วยลงทุน                         |
| เวลาทำการ : 8.30 - 14.00                    | เวลาทำการ : 8.30 - 14.00  |
| การซื้อครั้งแรกขั้นต่ำ : 500 บาท            | การขายคืนขั้นต่ำ : ไม่กำหนด   |
| การซื้อครั้งถัดไปขั้นต่ำ : 500 บาท          | ยอดคงเหลือขั้นต่ำ : ไม่กำหนด  |
|   | ระยะเวลาการรับเงินค่าขายคืน : T+4 คือ 4 วันทำการหลังจากวันทำการขายคืน |

หมายเหตุ : ระยะเวลาการรับเงินค่าขายคืนจะไม่เกิน 5 วันทำการนับจากวันคำนวณ NAV โดยมีให้ครบรวมวันหยุดทำการในต่างประเทศ

#### ค่าธรรมเนียมที่เรียกเก็บจากกองทุนรวม (% ต่อปีของ NAV)

| ค่าธรรมเนียม  | สูงสุดไม่เกิน | เก็บจริง |
|---------------|---------------|----------|
| การจัดการ     | 2.1400        | 1.0700   |
| รวมค่าใช้จ่าย | 5.3500        | 1.3228   |

หมายเหตุ : \*เป็นอัตราที่รวมภาษีมูลค่าเพิ่ม ภาษีธุรกิจเฉพาะ หรือภาษีอื่นใดในทำนองเดียวกัน (ถ้ามี)  
\*\*รวมค่าใช้จ่าย (เก็บจริง) เป็นของรอบบัญชีที่ผ่านมา \*\*\*ค่าตอบแทนที่ได้รับจากบริษัทจัดการต่างประเทศ (Rebate fee) คือ 0.00% ของ NAV

#### ค่าธรรมเนียมที่เรียกเก็บจากผู้ถือหน่วย (% ของมูลค่าซื้อขาย)

| ค่าธรรมเนียม                | สูงสุดไม่เกิน       | เก็บจริง            |
|-----------------------------|---------------------|---------------------|
| การขาย                      | 3.210               | ยังไม่เรียกเก็บ     |
| การรับซื้อคืน               | 3.210               | ยังไม่เรียกเก็บ     |
| การสับเปลี่ยนหน่วยลงทุนเข้า | 3.210               | ยังไม่เรียกเก็บ     |
| การสับเปลี่ยนหน่วยลงทุนออก  | ดูหมายเหตุเพิ่มเติม | ดูหมายเหตุเพิ่มเติม |
| การโอนหน่วย                 | ไม่มี               | ไม่มี               |

หมายเหตุ : \*ค่าธรรมเนียมข้างต้นเป็นอัตราที่รวมภาษีมูลค่าเพิ่ม ภาษีธุรกิจเฉพาะ หรือภาษีอื่นใดในทำนองเดียวกัน \*\*กรณีสับเปลี่ยนออกไป ภายใน บลจ. เรียกเก็บสูงสุดไม่เกินร้อยละ 3.21 (ปัจจุบันยังไม่เรียกเก็บ), กรณีสับเปลี่ยนออกไปยัง บลจ.อื่น จะเรียกเก็บด้วยวิธีการใดวิธีการหนึ่ง ดังต่อไปนี้ เรียกเก็บสูงสุดไม่เกินร้อยละ 3.21 ของมูลค่าหน่วยลงทุนของวันทำการก่อนหน้าวันทำการซื้อขายหน่วยลงทุนขั้นต่ำ 200 บาท หรือ 200 บาทต่อรายการ (ปัจจุบันเรียกเก็บ 200 บาทต่อรายการ)

#### ข้อมูลเชิงสถิติ

|                            |           |
|----------------------------|-----------|
| Maximum Drawdown           | -62.94 %  |
| Recovering Period          | N/A       |
| FX Hedging                 | 49.93 %   |
| อัตราส่วนหมุนเวียนการลงทุน | 1.01 เท่า |
| Sharpe Ratio               | -0.90     |
| Alpha                      | -3.41     |
| Beta                       | 0.54      |

#### การจัดสรรการลงทุนในต่างประเทศของกองทุนหลัก

| ประเทศ | % NAV  |
|--------|--------|
| จีน    | 100.00 |

หมายเหตุ : เป็นข้อมูลการลงทุนของกองหลัก\* ณ วันที่ 30/04/68

#### การจัดสรรการลงทุนในกลุ่มอุตสาหกรรมของกองทุนหลัก

| กลุ่มอุตสาหกรรม   | % NAV |
|-------------------|-------|
| Industrials       | 21.13 |
| Technology        | 17.94 |
| ConsumerCyclical  | 16.80 |
| BasicMaterials    | 12.85 |
| FinancialServices | 12.84 |

หมายเหตุ : เป็นข้อมูลการลงทุนของกองหลัก\* ณ วันที่ 30/04/68

## สัดส่วนประเภททรัพย์สินที่ลงทุน

| ทรัพย์สิน                | % NAV |
|--------------------------|-------|
| หน่วยลงทุน ตราสารทุน     | 97.93 |
| เงินฝากธนาคาร            | 2.20  |
| สินทรัพย์และหนี้สินอื่นๆ | -0.13 |

หมายเหตุ :

## ทรัพย์สินที่ลงทุน 5 อันดับแรก

| ทรัพย์สิน   | % NAV |
|---|-------|
| Schroder International Selection Fund China A Class Y Accumu (SCISCALX) | 94.11 |
| Franklin Sealand China A-Shares Fund EB Acc USD (FRSECELX)              | 3.81  |

หมายเหตุ :

## ทรัพย์สินที่ลงทุน 5 อันดับแรก ของกองทุนหลัก

| ทรัพย์สิน  | % NAV |
|--|-------|
| Contemporary Amperex Technology Co Ltd Class A     | 4.59  |
| Ping An Insurance (Group) Co. of China Ltd Class A | 3.31  |
| Bank Of Ningbo Co Ltd Class A                      | 3.29  |
| Hubei Dinglong Co Ltd Class A                      | 3.21  |
| China Merchants Bank Co Ltd Class A                | 3.18  |

หมายเหตุ : เป็นข้อมูลการลงทุนของกองหลัก\* ณ วันที่ 30/04/68

## การลงทุนในกองทุนอื่นเกินกว่า 20% (กองในประเทศ และหรือกองต่างประเทศ)

ชื่อกองทุน : Schroder International Selection Fund China A Class Y Accumu (SCISCALX)

ISIN code : LU2747266877

Bloomberg code : SCISCAY LX  
Equity

**คำอธิบาย**

**Maximum Drawdown** เปรอ์เซ็นต์ผลขาดทุนสูงสุดของกองทุนรวมในระยะเวลา 5 ปีย้อนหลัง (หรือตั้งแต่จัดตั้งกองทุนรวมที่ยังไม่ครบ 5 ปี) โดยวัดจากระดับ NAV ต่อหน่วยที่จุดสูงสุด ไปจนถึงจุดต่ำสุดในช่วงที่ NAV ต่อหน่วยปรับตัวลดลงค่า Maximum Drawdown เป็นข้อมูลที่ช่วยให้ทราบถึงความเสี่ยงที่อาจจะขาดทุนจากการลงทุนในกองทุนรวม

**Recovering Period** ระยะเวลาการฟื้นตัว เพื่อเป็นข้อมูลให้ผู้ลงทุนทราบถึงระยะเวลาตั้งแต่การขาดทุนสูงสุดจนถึงระยะเวลาที่ฟื้นกลับมาที่เงินทุนเริ่มต้นใช้ระยะเวลานานเท่าใด

**FX Hedging** เปรอ์เซ็นต์ของการลงทุนในสกุลเงินต่างประเทศที่มีการป้องกันความเสี่ยงจากอัตราแลกเปลี่ยน

**อัตราส่วนหมุนเวียนการลงทุน** ความถี่ของการซื้อขายหลักทรัพย์ในพอร์ตการลงทุนในช่วงเวลาใดช่วงเวลานึง โดยคำนวณจากมูลค่าที่ต่ำกว่าระหว่างผลรวมของมูลค่าการซื้อขายหลักทรัพย์กับ ผลรวมของมูลค่าการขายหลักทรัพย์ของกองทุนรวมในรอบระยะเวลา 1 ปีหารด้วยมูลค่า NAV ของกองทุนรวมเฉลี่ยในรอบระยะเวลาเดียวกัน กองทุนรวมที่มีค่า portfolio turnover สูง บ่งชี้ถึงการซื้อขายหลักทรัพย์บ่อยครั้งของผู้จัดการกองทุนและทำให้มีต้นทุนการซื้อขายหลักทรัพย์ที่สูง จึงต้องพิจารณาเปรียบเทียบกับผลการดำเนินงานของกองทุนรวมเพื่อประเมินความคุ้มค่าของการซื้อขายหลักทรัพย์ดังกล่าว

**Sharpe Ratio** อัตราส่วนระหว่างผลตอบแทนส่วนเพิ่มของกองทุนรวมเปรียบเทียบกับความเสี่ยงจากการลงทุน โดยคำนวณจากผลต่างระหว่างอัตราผลตอบแทนของกองทุนรวมกับอัตราผลตอบแทนที่ปราศจากความเสี่ยง (risk-free rate) เปรียบเทียบกับค่าเบี่ยงเบนมาตรฐาน (standard deviation) ของกองทุนรวม ค่า Sharpe Ratio สะท้อนถึงอัตราผลตอบแทนที่กองทุนรวมควรได้รับเพิ่มขึ้นเพื่อชดเชยกับความเสี่ยงที่กองทุนรวมรับมา โดยกองทุนรวมที่มีค่า Sharpe Ratio สูงกว่าจะเป็นกองทุนที่มีประสิทธิภาพในการบริหารจัดการลงทุนที่ดีกว่า เนื่องจากได้รับผลตอบแทนส่วนเพิ่มที่สูงกว่าภายใต้ระดับความเสี่ยงเดียวกัน

**Alpha** ผลตอบแทนส่วนเกินของกองทุนรวมเมื่อเปรียบเทียบกับดัชนีชี้วัด (benchmark) โดยค่า Alpha ที่สูง หมายถึง กองทุนสามารถสร้างผลตอบแทนได้สูงกว่าดัชนีชี้วัด ซึ่งเป็นผลจากประสิทธิภาพของผู้จัดการกองทุนในการคัดเลือกหรือหาจังหวะเข้าลงทุนในหลักทรัพย์ได้อย่างเหมาะสม

**Beta** ระดับและทิศทางการเปลี่ยนแปลงของอัตราผลตอบแทนของหลักทรัพย์ในพอร์ตการลงทุน โดยเปรียบเทียบกับอัตราการเปลี่ยนแปลงของตลาด Beta น้อยกว่า 1 แสดงว่า หลักทรัพย์ในพอร์ตการลงทุนมีการเปลี่ยนแปลงของอัตราผลตอบแทนน้อยกว่าการเปลี่ยนแปลงของอัตราผลตอบแทนของกลุ่มหลักทรัพย์ของตลาด Beta มากกว่า 1 แสดงว่า หลักทรัพย์ ในพอร์ตการลงทุนมีการเปลี่ยนแปลงของอัตราผลตอบแทนมากกว่าการเปลี่ยนแปลงของอัตราผลตอบแทนของกลุ่มหลักทรัพย์ของตลาด

**Tracking Error** อัตราผลตอบแทนของกองทุนมีประสิทธิภาพในการเลียนแบบดัชนีชี้วัด โดยหาก tracking error ต่ำ หมายถึงกองทุนรวมมีประสิทธิภาพในการสร้างผลตอบแทนให้ใกล้เคียงกับดัชนีชี้วัด กองทุนรวมที่มีค่า tracking error สูง จะมีอัตราผลตอบแทนโดยเฉลี่ยห่างจากดัชนีชี้วัดมากขึ้น

**Yield to Maturity** อัตราผลตอบแทนจากการลงทุนในตราสารหนี้โดยถือจนครบกำหนดอายุ ซึ่งคำนวณจากดอกเบี้ยที่จะได้รับในอนาคตตลอดอายุตราสารและเงินต้นที่จะได้รับคืน นำมาคิดลดเป็นมูลค่าปัจจุบัน โดยใช้วัดอัตราผลตอบแทนของกองทุนรวมตราสารหนี้ คำนวณจากค่าเฉลี่ยถ่วงน้ำหนักของ Yield to Maturity ของตราสารหนี้แต่ละตัวที่กองทุนมีการลงทุน และเนื่องจาก Yield to Maturity มีหน่วยมาตรฐานเป็นเปอร์เซ็นต์ต่อปีจึงสามารถนำไปใช้เปรียบเทียบอัตราผลตอบแทนระหว่างกองทุนรวมตราสารหนี้ที่มีนโยบายถือครอง ตราสารหนี้จนครบกำหนดอายุและมีลักษณะการลงทุนที่ใกล้เคียงกันได้

ข้อมูล Morningstar Rating ณ วันที่ 30/04/2568

ข้อมูล Morningstar Sustainability Rating ณ วันที่ 31/03/2568

© สงวนลิขสิทธิ์ 2568 บริษัท มอร์นิ่งสตาร์ รีเสิร์ช ประเทศไทย ข้อมูลนี้ (1) เป็นกรรมสิทธิ์ของบริษัทมอร์นิ่งสตาร์ และ/หรือ ผู้ให้บริการข้อมูล (2) ขอสงวนสิทธิ์ในการลอกเลียน หรือเผยแพร่ (3) ขอสงวนสิทธิ์ที่จะไม่รับผิดชอบต่อความถูกต้อง ครบถ้วน และความเสี่ยงต่างๆ ที่เกิดขึ้นทุกกรณีจากการนำข้อมูลไปใช้อ้างอิง, ผลการดำเนินงานในอดีตมิได้เป็นสิ่งยืนยันถึงผลการดำเนินงานในอนาคต.

คะแนนในส่วนของ Corporate Sustainability Score, Sovereign Sustainability Score และ สได้ลการลงทุนเป็นข้อมูล ณ วันที่ 31/03/2568

มอร์นิ่งสตาร์ได้มีการนำข้อมูลความยั่งยืนของบริษัทหรือประเทศที่วิเคราะห์โดย Sustainalytics มาใช้ในการคำนวณ Sustainability Score

**ข้อความจำกัดความรับผิด**

\* บริษัทจัดการมีการเก็บรวบรวมข้อมูล จากแหล่งข้อมูลที่มีการเผยแพร่ข้อมูลแบบเป็นการทั่วไป และได้รับข้อมูลดังกล่าวมาจาก Morningstar ที่มีการเก็บข้อมูลมาจากกองทุนรวมหลัก โดยข้อมูลที่ปรากฏในเอกสารนี้ นำมาจากแหล่งข้อมูลที่บริษัทเห็นว่ามีความน่าเชื่อถือ แต่ไม่อยู่ในวิสัยที่จะสามารถตรวจสอบความถูกต้องได้โดยอิสระ บริษัทจัดการไม่สามารถให้การรับประกันความถูกต้องหรือสมบูรณ์ของข้อมูลดังกล่าว และไม่อาจรับผิดชอบในความผิดพลาดในการแสดงข้อเท็จจริงรวมทั้งไม่สามารถรับผิดชอบต่อความเสียหายอันอาจเกิดขึ้นจากการใช้ข้อมูลนี้ของผู้หนึ่งผู้ใด

ผู้ลงทุนไม่ควรตัดสินใจลงทุนโดยอาศัยเอกสารนี้เพียงอย่างเดียว ผู้ลงทุนควรศึกษารายละเอียดในหนังสือชี้ชวนส่วนข้อมูลกองทุนรวม และปัจจัยความเสี่ยงต่างๆ ของกองทุนควบคู่กันไปด้วย

บริษัทหลักทรัพย์จัดการกองทุน กรุงเทพ จำกัด (มหาชน)

โทรศัพท์ 0-2686-6100 แฟกซ์ 0-2670-0430 www.ktam.co.th

เลขที่ 1 อาคารเอ็มไพร์ทาวเวอร์ ชั้น 32 ถนนสาทรใต้ แขวงยานนาวา เขตสาทร กรุงเทพมหานคร 10120